

**INDICADORES DE NIVEL CON CRISTALES
REFLEXIVOS, TRANSPARENTES Y BICOLORES
FORMULARIO DE CONSULTA**

06/01

Para mejor atender vuestra consulta, agradecemos pueda completar la siguiente información:

1- Condiciones operativas: Presión..... Temp.....

Fluido..... pH.....
Concentración.....

2- Longitudes (ver ilustración al costado)

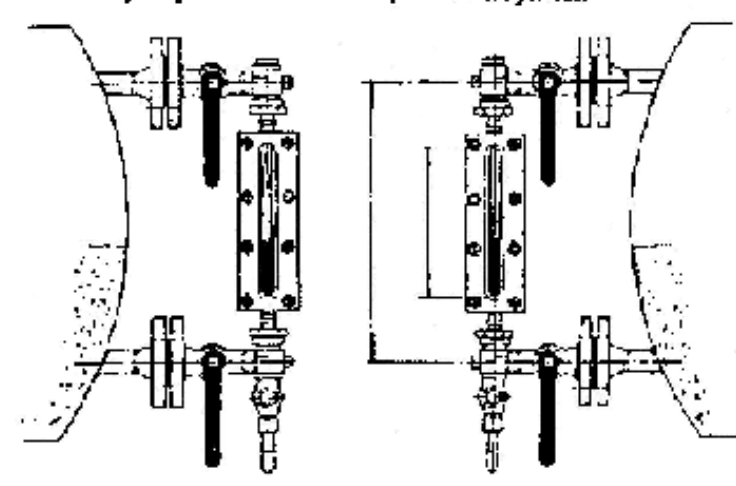
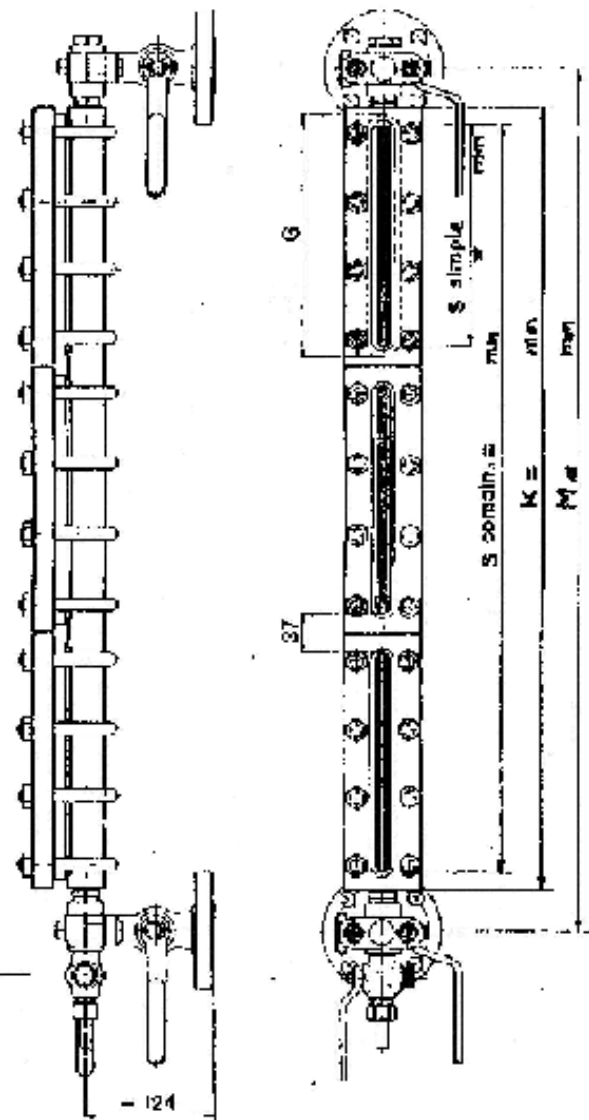
M =mm (entre centros)
Indicar medida solo si hubiese
limitaciones para S min..... mm
o para Kmax..... mm

3- Posición de Montaje de las Conexiones
Anotar cual de las 3 opciones se requiere

- Conexión trasera (ver al costado)
- Lateral izquierda (ver abajo izq.)
- Lateral derecha (ver abajo derecha)

4- Conexiones al Recipiente
Marcar opción y registrar diámetro nominal DN

- a) brida ANSI 150, DN.....
- b) brida ANSI 300, DN.....
- c) brida DIN PN....., DN.....
- d) rosca BSP, DN.....
- e) rosca NPT, DN.....
- f) especificación especial adjunta



REMITENTE: _____

